



MEHR INFOS ZU IHREN NEUEN TRAUMMÖBELN.

Bei einer persönlichen Beratung durch unsere geschulten Verkäufer:innen wird für Sie gerne ein Angebot mit einem individuellen HARDECK-Preis erstellt.



PERSÖNLICHE BERATUNG

0800/9353-100
MONTAG - SAMSTAG
8:00 - 20:00 UHR



oder per Mail an:
produktberatung@hardeck.de



Naturwerke

by hartmann

Couchtischkollektion

**Kerneiche Natur massiv
Kerneiche Umato massiv**

Oberfläche gebürstet

hartmann
Von der Natur empfohlen.

gültig ab 15.11.2021

furnplan

ScanPrix

Couchtische

Kerneiche Umato gebürstet
Kerneiche Natur gebürstet

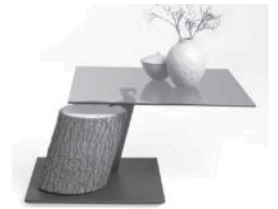
Modell-Nr. **7100C-
8400C-**



Couchtisch
Glasplatte (ESG) parsolbronze, drehbar
mit Rindenapplikation
Bodenplatte Holz anthrazit

Rollen

Für Typen:
1401, 1402, 1403, 1404, 1405; 1411
Artikel-Nr. 1400



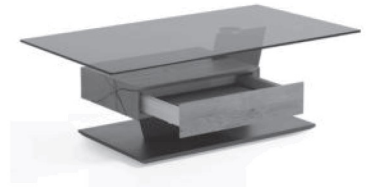
Holzart	Artikel-Nr.	Maße B/H/T in cm
Kerneiche Umato	7100C-1401	L 90 B 90 H 45
Kerneiche Natur	8400C-1401	L 90 B 90 H 45



Couchtisch
Glasplatte (ESG) parsolbronze
Hirnholzblock mit Schubkasten (B 48,5 H 5 T 36)
Bodenplatte Holz anthrazit

Rollen

Für Typen:
1401, 1402, 1403, 1404, 1405; 1411
Artikel-Nr. 1400



Holzart	Artikel-Nr.	Maße B/H/T in cm
Kerneiche Umato	7100C-1402	L 120 B 70 H 45
Kerneiche Natur	8400C-1402	L 120 B 70 H 45



Couchtisch
Tischplatte höhenverstellbar, Holz
Hirnholzblock mit Klappe
Bodenplatte Holz anthrazit

Rollen

Für Typen:
1401, 1402, 1403, 1404, 1405; 1411
Artikel-Nr. 1400



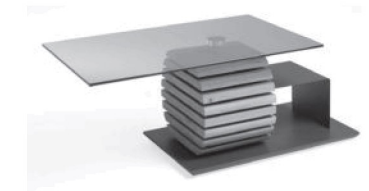
Holzart	Artikel-Nr.	Maße B/H/T in cm
Kerneiche Umato	7100C-1403	L 105 B 75 H 47-62
Kerneiche Natur	8400C-1403	L 105 B 75 H 47-62



Couchtisch
Glasplatte (ESG) parsolbronze, drehbar
Bohlenblock mit Metallanlage
Bodenplatte Holz anthrazit

Rollen

Für Typen:
1401, 1402, 1403, 1404, 1405; 1411
Artikel-Nr. 1400



Holzart	Artikel-Nr.	Maße B/H/T in cm
Kerneiche Umato	7100C-1404	L 110 B 70 H 45
Kerneiche Natur	8400C-1404	L 110 B 70 H 45



Couchtisch
Glasplatte (ESG) parsolbronze, drehbar
Holzsäule Riffholz
Bodenplatte Holz anthrazit

Rollen

Für Typen:
1401, 1402, 1403, 1404, 1405; 1411
Artikel-Nr. 1400



Holzart	Artikel-Nr.	Maße B/H/T in cm
Kerneiche Umato	7100C-1405	L 110 B 70 H 45
Kerneiche Natur	8400C-1405	L 110 B 70 H 45

Einzigartige Natur hält Einzug in Ihre vier Wände.

Couchtische

Kerneiche Umato gebürstet
Kerneiche Natur gebürstet

Modell-Nr. **7100C-
8400C-**



Couchtisch
mit Rindenapplikation
Kufen Metall anthrazit
Tischplatte höhenverstellbar

LED-Beleuchtung mit Ladegerät
und Kabel
Artikel-Nr. 0135
Diese Leuchte enthält eine eingebaute, nicht
austauschbare LED-Lampe der Energieeffizi-
enklasse F
Brenndauer
ca. 6 h



Holzart	Artikel-Nr.	Maße B/H/T in cm
Kerneiche Natur	8400C-1410	L 105 B 75 H 47/64



Couchtisch
Glasplatte (ESG) parsolbronze
Baumstammsegment
Bodenplatte Holz anthrazit

Rollen
Für Typen:
1401, 1402, 1403, 1404, 1405; 1411
Artikel-Nr. 1400



Holzart	Artikel-Nr.	Maße B/H/T in cm
Kerneiche Natur	8400C-1411	L 125 B 75 H 43



Couchtische

Kerneiche Umato gebürstet
Kerneiche Natur gebürstet

Modell-Nr. **7100C-**
8400C-



Couchtisch
Glasplatte (ESG) parsolbronze
Hirnholzblock mit Klappe
Holzplatte anthrazit



Holzart	Artikel-Nr.	Maße B/H/T in cm
Kerneiche Umato	7100C-0481	L 125 B 75 H 46



Beistelltisch
Glasplatte parsolbronze
Baumscheibe
Metallgestell anthrazit

Holzart	Artikel-Nr.	Maße B/H/T in cm
Kerneiche Natur	8400C-0472	Ø 52 H 53



Beistelltisch
Glasplatte parsolbronze
Baumscheibe
Metallgestell anthrazit

Holzart	Artikel-Nr.	Maße B/H/T in cm
Kerneiche Natur	8400C-0473	Ø 80 H 41



AUSGEZEICHNET



NACHHALTIG

NACHHALTIGE ENERGIE

Durch Heizen mit Holzresten aus der Produktion werden im Jahr 300.000 Liter Heizöl eingespart und so rund 950 Tonnen CO₂ vermieden. 3.800 PV-Module auf den Dachflächen der Produktionshallen erzeugen 1.080.000 kWh Strom im Jahr. So werden jährlich über 700 Tonnen CO₂-Emissionen vermieden.

NACHHALTIGER ROHSTOFF

Das Holz für unsere Möbel stammt zu 100 % aus nachhaltig bewirtschafteten Forstwirtschaften. Für jeden für die Produktion verbrauchten Baum wird ein neuer gepflanzt. Das entspricht in etwa 7.000 Bäumen im Jahr.

NACHHALTIGE WASSERWIRTSCHAFT

Für eine nachhaltige Grundwasserentnahme ist der Bau eines Kreislaufsystems geplant: Regenwasser wird großflächig aufgefangen und über eine Verrieselung dem Grundwasser wieder zugeführt.

NACHHALTIGE UNTERNEHMENSSTRUKTUREN

Als familiengeführtes Unternehmen produzieren wir seit 110 Jahren und bald in der vierten Generation am Standort Beelen. Unsere Mitarbeiter sind dem Unternehmen im Schnitt 26 Jahre verbunden.